



Зарегистрирован в реестре аккредитованных лиц
27.05 2015 г.

Аттестат аккредитации
№ RA.RU.21CT39

190005, Санкт-Петербург,
2-я Красноармейская, д.4,
тел. (812)316 -1222, 9441013
e-mail: tdatsuk@mail.ru

Испытательный центр СПбГАСУ
Центр физико-технических испытаний строительных конструкций

ПРОТОКОЛ ИСПЫТАНИЙ

№ 1 (4-09-2/2-17) от 03. 02. 2017 г.

1. Объект испытаний: Клапан вентиляционный для наружной стены «Домвент-Про», размер 160x160x90 мм
2. Цель испытаний: соответствие требованиям: СП 60.13330-12, СП50.13330-12
3. Организация-заказчик: ООО «Домвент», 195279, г. Санкт-Петербург, ш. Революции, д.69, корп. 102
4. Организация-изготовитель: ООО «Домвент»
5. Основание для проведения испытаний: договор № 4-09-2/1-17 от 15.01.2017
6. Дата проведения испытаний: 15.01–25.01.2017 г.
7. Номер образца для испытаний и дата отбора: образец K1-17
без акта отбора проб
8. Количество отобранных образцов: 1 шт.
9. Место отбора образцов: ООО «Домвент»
10. Условия проведения расчета: температура наружного воздуха минус 24 °С, температура внутреннего воздуха 20 °С.
11. Используемые приборы: ГОСТ 26602. 2, ГОСТ 26602.3, расчетный метод,
12. **Результаты испытаний:**

Скорость в трубе клапана, принятая при расчете, приведена на рис. 1.

Результаты проведенных испытаний касаются только образцов, подвергнутых испытаниям.
Не разрешается полное или частичное копирование протокола испытаний без разрешения директора испытательного центра.

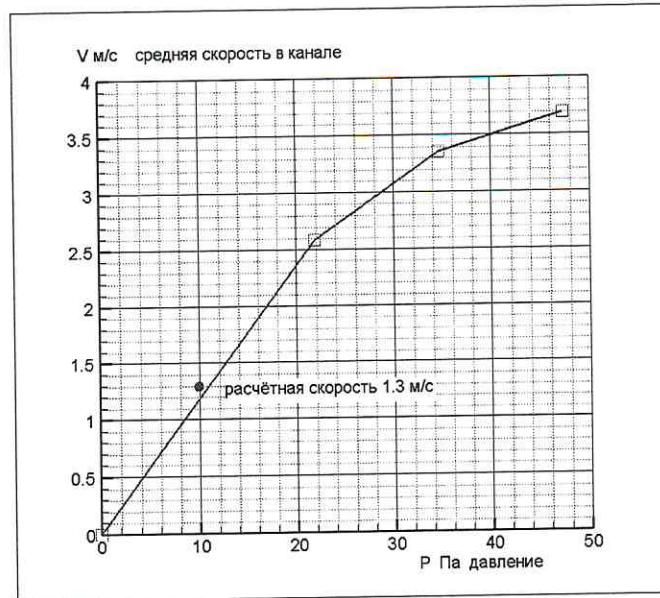


Рис. 1 Скорость воздуха через клапан типа «Домвент-Про» (160x160x90 мм) – 1,3 м/с

Расход воздуха через клапан

Таблица 1

P, Па	Q, м ³ /час
10	32
15	40
22	46
35	60
47	66

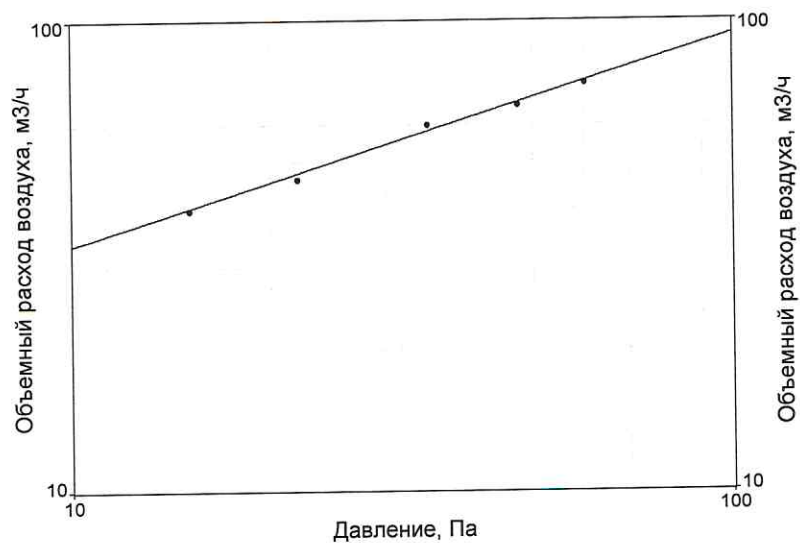


Рис. 2 Объемный расход воздуха через клапан типа «Домвент-Про» (160x160x90 мм)

Результаты проведенных испытаний касаются только образцов, подвергнутых испытаниям. Не разрешается полное или частичное копирование протокола испытаний без разрешения директoра испытательного центра.

Температурное поле приведено на рис. 3

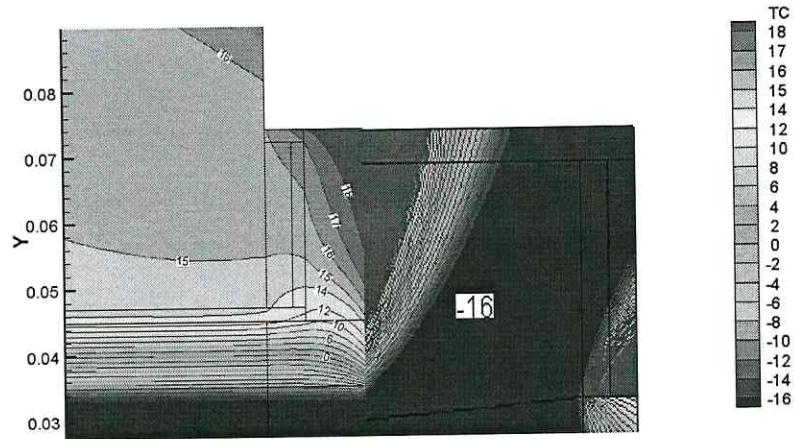


Рис. 3 Температурное поле при установке клапана в наружную стену

ЗАКЛЮЧЕНИЕ:

1. Расход воздуха через вентиляционный клапан для наружных стен «Домвент-Про» (160x160x90 мм) составляет 32 м³/час при 10 Па.
2. Коэффициент местного сопротивления клапана по результатам испытаний $k = 5$.
3. Температура поверхности клапана при температуре наружного воздуха минус 24 °С, выше точки росы (исключая выходное отверстие).
4. При установке клапана «Домвент-Про» в стеновую ограждающую конструкцию звукоизоляция транспортного шума при открытом состоянии клапана составляет не менее 35 дБА.

Директор ИЦ ФТИСК СПбГАСУ



Дацюк Г.А.

Результаты проведенных испытаний касаются только образцов, подвергнутых испытаниям. Не разрешается полное или частичное копирование протокола испытаний без разрешения директора испытательного центра.